

3/1

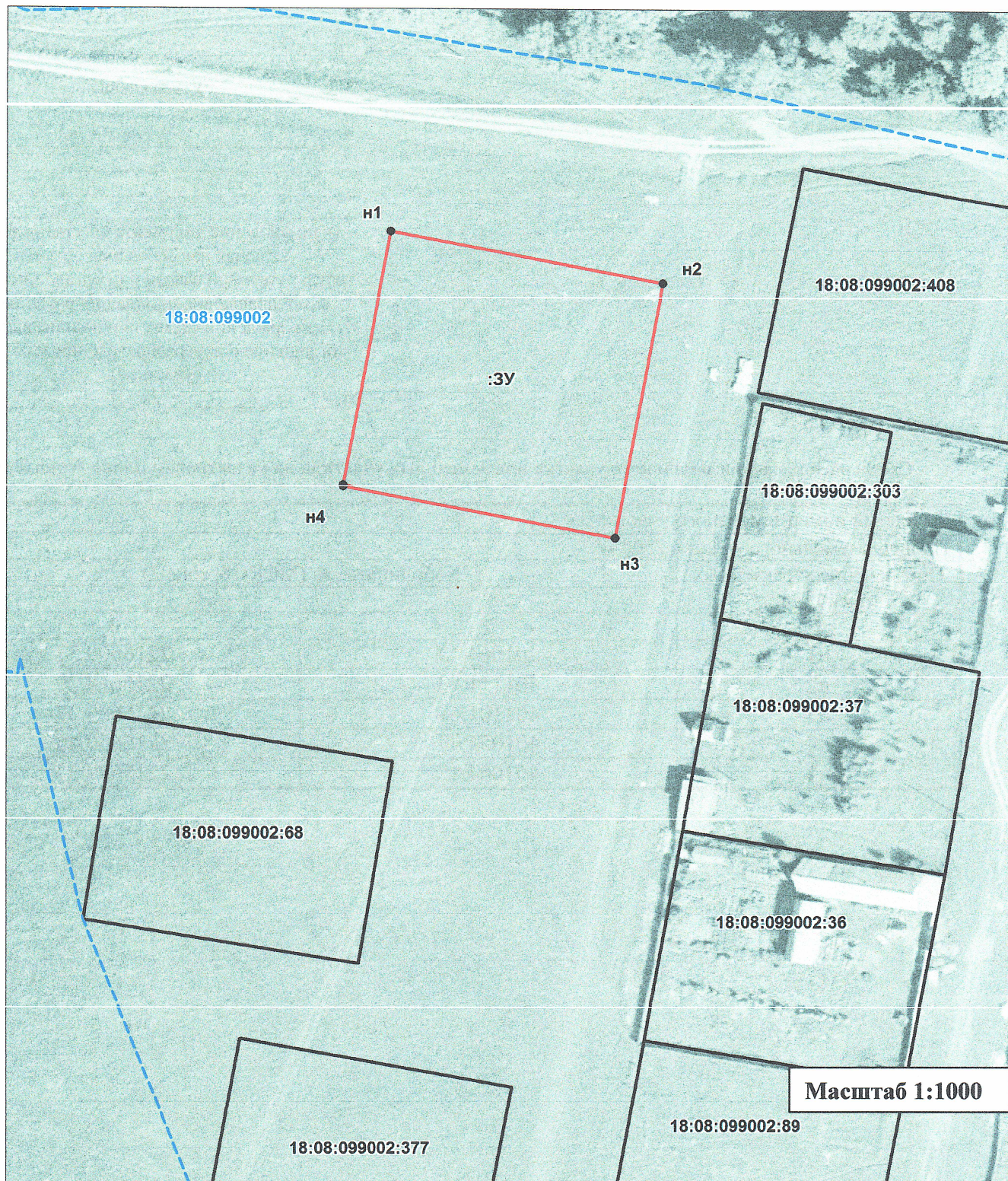
Утверждена

(наименование документа об утверждении,
включая наименования органов
государственной власти или органов местного
самоуправления, принявших решение об
утверждении схемы или подписавших
соглашение о перераспределении земельных
участков)



от _____ № _____

Схема расположения земельного участка или земельных участков на кадастровом плане территории

Условный номер земельного участка ЗУ		
Площадь земельного участка 2500 м ²		
Обозначение характерных точек границ	Координаты, м. (МСК-18, зона 2)	
	X	Y
1	2	3
n1	401064.17	2216609.37
n2	401111.43	2216618.29
n3	401101.69	2216669.37
n4	401054.47	2216660.46
n1	401064.17	2216609.37



Условные обозначения:

18:08:099002:377	- кадастровый номер земельного участка
18:08:099002	- номер кадастрового квартала
:3У	- условное обозначение образуемого земельного участка
n1	- характерная точка границы образуемого земельного участка
	- граница образуемого земельного участка
	- граница кадастрового квартала