

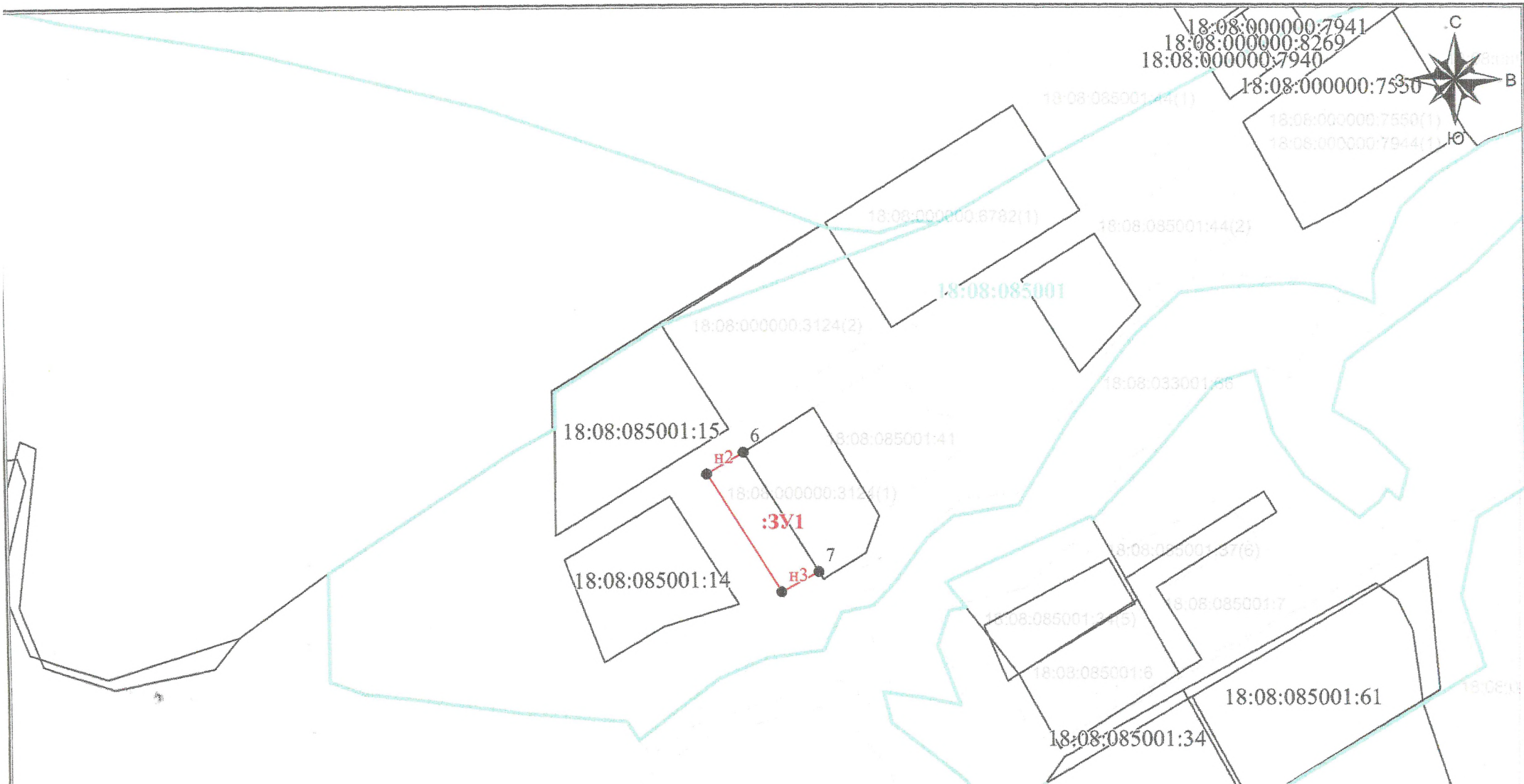
Утверждена ПОСТАНОВЛЕНИЕМ
МО "Муниципальный округ Завьяловский район Удмуртской Республики"

от _____ № _____

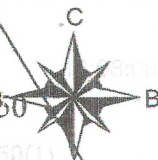
**Схема расположения земельного участка или земельных
участков на кадастровом плане территории № 28258 от 10.08.2023**

Условный номер земельного участка :ЗУ1		
Площадь земельного участка <u>2500 м²</u>		
Обозначение характерных точек границы	Координаты, м	
	X	Y
1	2	3
н2	375887.99	2244604.47
6	375901.97	2244628.27
7	375824.04	2244676.79
н3	375811.12	2244652.41
н2	375887.99	2244604.47

Система координат: МСК-18



18:08:000000:7941
 18:08:000000:8269
 18:08:000000:7940
 18:08:000000:7550
 18:08:000000:7550(1)
 18:08:000000:7944(1)



- Условные обозначения:**
- 1,2,3,...,n - Надписи номеров существующих характерных точек в ГКН
 - n1, n2,..., np - Надписи номеров вновь образованных характерных точек (межевые знаки)
 - :125,:125(1) - Надписи кадастрового номера земельного участка
 - ЗУ1,ЗУ2,..., ЗУ n, ЗУ(1) - Надписи вновь образованного земельного участка
 - 050203 - Надпись номера кадастрового квартала
 - - Существующая часть границы, имеющиеся в ГКН сведения о которой достаточны для определения ее местоположения
 - - Вновь образованная часть границы, сведения о которой достаточны для определения ее местоположения
 - - Характерная точка границы, сведения о которой позволяют однозначно определить ее положение на местности

Масштаб 1:3500