

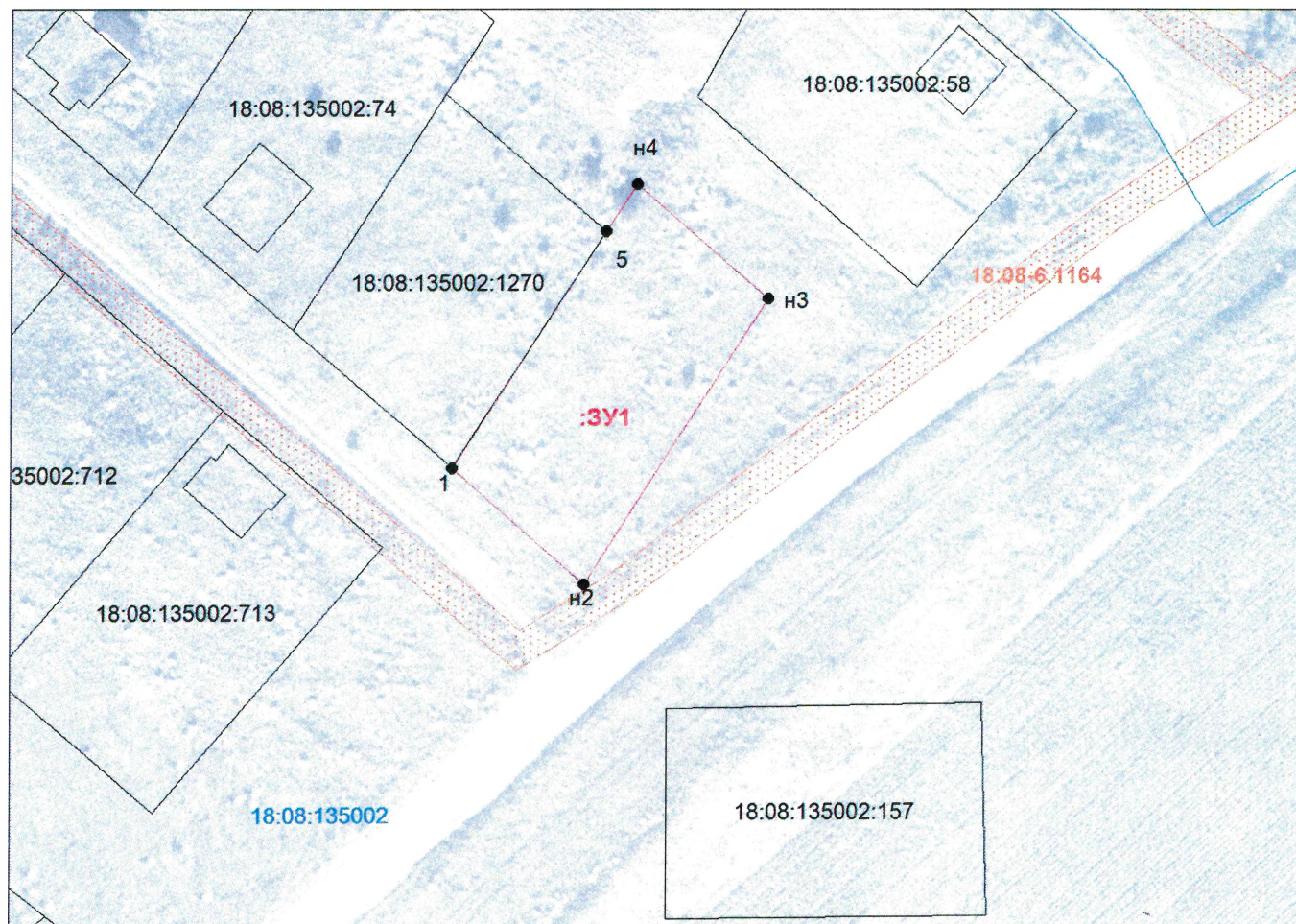
Утверждена

(наименование документа об утверждении, включая наименования
органов государственной власти или органов местного
самоуправления, принявших решение об утверждении схемы или
подписавших соглашение о перераспределении земельных участков)
от _____ № _____

Схема расположения земельного участка или земельных участков на кадастровом плане территории

Адрес местоположения земельного участка : Удмуртская Республика, Завьяловский район, муниципальное образование "Ягульское", д. Русский Вожой

Проектная площадь земельного участка: 1200 кв.м		
Система координат - МСК-18		
Обозначения характерных границ	Координаты, м	
	X	Y
1	401397.39	2240345.03
н2	401380.91	2240363.93
н3	401421.62	2240390.30
н4	401437.95	2240371.42
5	401431.23	2240367.05
1	401397.39	2240345.03



Масштаб 1:1000

- - - - - - границы нового (испрашиваемого) участка
- - существующая часть границы, имеющиеся в ЕГРН сведения о которой достаточны для определения ее местоположения
- :ЗУ1 - условное обозначение образуемого земельного участка
- - - - - - границы кадастрового квартала
- 18:08:135002 - номер кадастрового квартала
- н1 - номер точки границы земельного участка
- Зона с особыми условиями использования территории