

## УТВЕРЖДЕНА

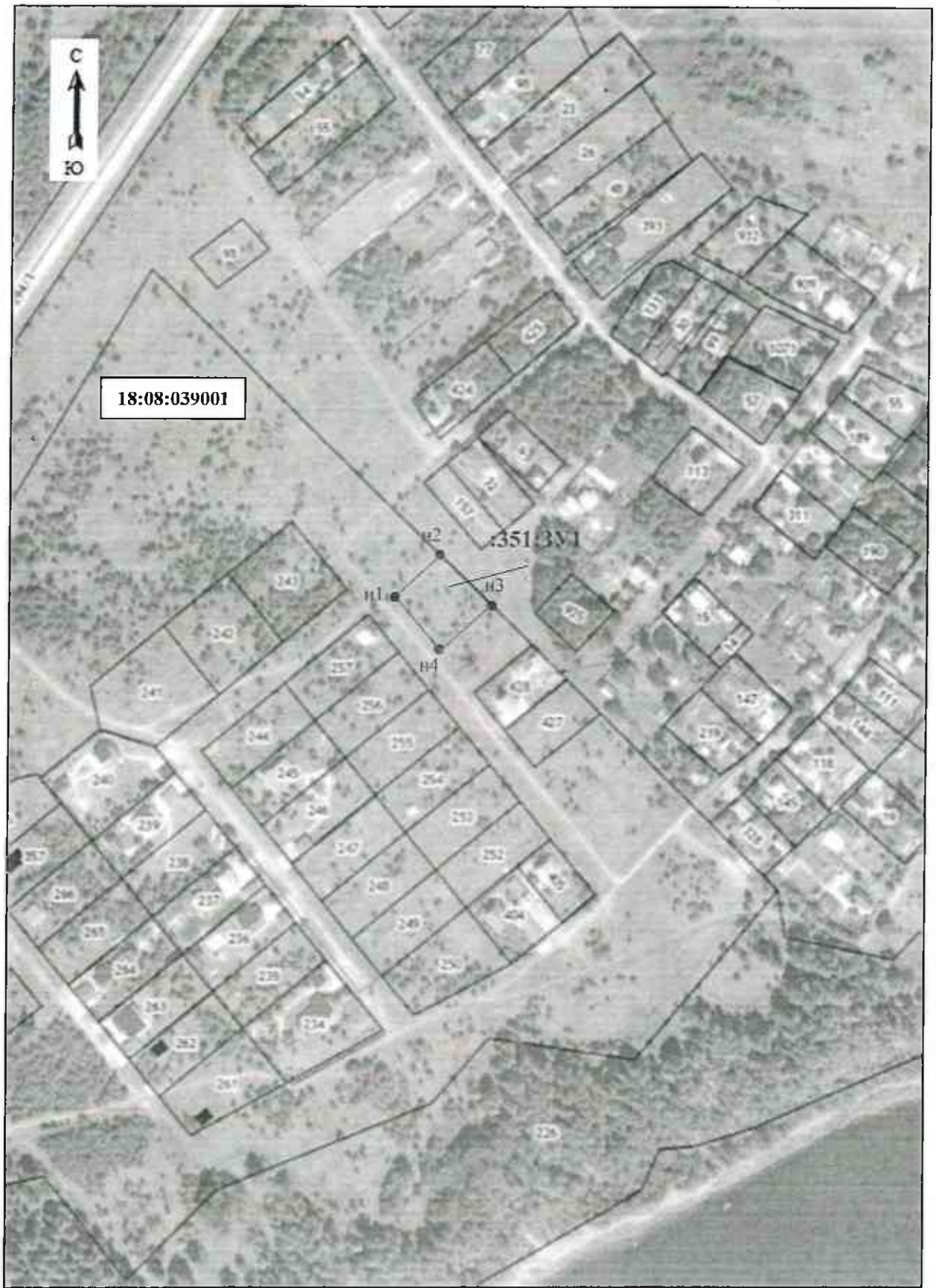
(наименование документа об утверждении, включая наименования органов государственной власти или органов местного самоуправления, принявших решение об утверждении схемы или подписавших соглашение о перераспределении земельных участков)

от \_\_\_\_\_ № \_\_\_\_\_

### Схема расположения земельного участка или земельных участков на кадастровом плане территории

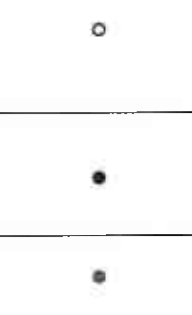
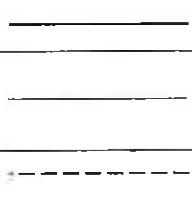
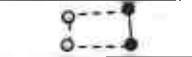

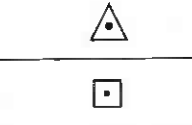

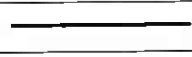
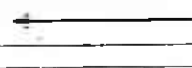
Система координат: МСК-18, зона 2

|   |   |            |
|---|---|------------|
| Условный номер земельного участка: <b><u>18:08:039001:351:3У1</u></b>   |   |            |
| Номер кадастрового квартала: <b><u>18:08:039001</u></b>   |   |            |
| Кадастровый номер ЗУ, из которого образован участок: <b><u>18:08:039001:351</u></b>   |   |            |
| Адрес: <b><u>Удмуртская Республика, Завьяловский район, д. Поваренки, ул. Майская, д.5</u></b>  |   |            |
| Разрешенное использование участка: <b><u>Для индивидуального жилищного строительства (код 2.1)</u></b>  |   |            |
| Категория земель: <b><u>Земли населенных пунктов</u></b>  |   |            |
| Площадь земельного участка: <b><u>1766 м<sup>2</sup></u></b><br>(указывается проектная площадь образуемого земельного участка, вычисленная с использованием технологических и программных средств, в том числе размещенных на официальном сайте федерального органа исполнительной власти, уполномоченного Правительством Российской Федерации на осуществление государственного кадастрового учета, государственной регистрации прав, ведение Единого государственного реестра недвижимости и предоставление сведений, содержащихся в Едином государственном реестре недвижимости, в информационно-телекоммуникационной сети «Интернет» (далее - официальный сайт), с округлением до 1 квадратного метра. Указанное значение площади земельного участка может быть уточнено при проведении кадастровых работ не более чем на десять процентов) |   |            |
| Обозначение<br>характерных точек<br>границ  | Координаты, м<br>(указываются в случае подготовки схемы расположения земельного участка с использованием технологических и программных средств, в том числе размещенных на официальном сайте. Значения координат, полученные с использованием указанных технологических и программных средств, указываются с округлением до 0,01 метра) |            |
|   | X   | Y          |
| 1   | 2   | 3          |
| n1  | 385792,54   | 2263987,82 |
| n2  | 385816,51   | 2264016,81 |
| n3  | 385785,62   | 2264048,64 |
| n4  | 385758,55   | 2264015,86 |
| n1  | 385792,54   | 2263987,82 |



Масштаб 1:3500

**Условные обозначения:**

| № п/п | Название условного знака   | Изображение  | Описание изображения   |
|-------|--|--|--|
| 1     | 2  | 3  | 4  |
| 1     | Характерная точка границы:<br>а) характерная точка границы земельного участка, сведения ЕГРН о которой не соответствуют требованиям, установленным в соответствии с частью 13 статьи 22 Федерального закона от 13 июля 2015 г. № 218-ФЗ «О государственной регистрации недвижимости»<br>б) характерная точка границы земельного участка, сведения ЕГРН о которой соответствуют требованиям, установленным в соответствии с частью 13 статьи 22 Федерального закона от 13 июля 2015 г. № 218-ФЗ «О государственной регистрации недвижимости»<br>в) характерная точка границы земельного участка, сведения о которой отсутствуют в ЕГРН, местоположение которой определено при кадастровых работах (новая характерная точка)   |    | окружность диаметром 1,5 мм<br><br>круг черного цвета диаметром 1,5 мм<br><br>круг красного цвета диаметром 1,5 мм   |
| 2     | Часть границы:<br>а) часть границы, сведения ЕГРН о которой позволяют однозначно определить ее положение на местности<br>б) часть границы, местоположение которой определено при выполнении кадастровых работ<br>в) часть границы, сведения ЕГРН о которой не позволяют однозначно определить ее положение на местности  |    | сплошная линия черного цвета толщиной 0,2 мм<br>сплошная линия красного цвета толщиной 0,2 мм (допускается линия черного цвета, выделенная маркером красного цвета шириной до 3 мм)<br>пунктирная линия черного цвета толщиной 0,2 мм, длиной штриха 2 мм и интервалом между штрихами 1 мм   |
| 3     | Земельный участок, размеры которого могут быть переданы в масштабе разделов графической части  |    | для изображения применяются условные знаки № 1, № 2  |
| 4     | Земельный участок, размеры которого не могут быть переданы в масштабе разделов графической части:<br>а) образуемый земельный участок<br>б) земельный участок, имеющийся в ЕГРН сведения о границе которого достаточны для определения ее положения на местности<br>в) земельный участок, имеющийся в ЕГРН сведения о границе которого недостаточны для определения ее положения на местности<br>г) земельный участок, представляющий собой единое землепользование с преобладанием обособленных участков, многоконтурный земельный участок, имеющийся в ЕГРН сведения о границах которых достаточны для определения их положения на местности<br>д) земельный участок, представляющий собой единое землепользование с преобладанием обособленных участков, имеющийся в ЕГРН сведения о границах которых недостаточны для определения их положения на местности<br>е) земельный участок, представляющий собой единое землепользование с преобладанием условных участков, имеющийся в ЕГРН сведения о границах которых достаточны для определения их положения на местности<br>ж) земельный участок, представляющий собой единое землепользование с преобладанием условных участков, имеющийся в ЕГРН сведения о границах которых недостаточны для определения их положения на местности |  | квадрат красного цвета с длиной стороны 3 мм (допускается знак, выполненный черным цветом, выделять маркером красного цвета)<br>квадрат черного цвета с длиной стороны 3 мм<br>квадрат с длиной стороны 3 мм, очерченный линией черного цвета толщиной 0,2 мм<br>квадраты черного цвета с длиной стороны 2 мм, соединенные штрихами черного цвета, толщиной 0,2 мм<br>квадраты с длиной стороны 2 мм, очерченные линией черного цвета толщиной 0,2 мм, соединенные штрихами черного цвета толщиной 0,2 мм<br>сплошные параллельные линии толщиной 0,2 мм и расстоянием между ними 1 мм |
| 5     | Пункт геодезической основы:<br>а) пункт государственной геодезической сети<br>б) пункт геодезической сети специального назначения, созданной в соответствии с законодательством Российской Федерации о геодезии и картографии  |  | равносторонний треугольник со стороной 3,0 мм с точкой внутри<br>квадрат со стороной 2,0 мм с точкой внутри  |
| 6     | Точка съемочного обоснования   |  | окружность диаметром 2,0 мм с точкой внутри  |
| 7     | Направления геодезических построений при создании съемочного обоснования   |  | сплошная линия черного цвета толщиной 0,5 мм   |
| 8     | Направления геодезических построений при определении координат характерных точек границ земельного участка   |  | сплошная линия черного цвета со стрелкой толщиной 0,2 мм   |